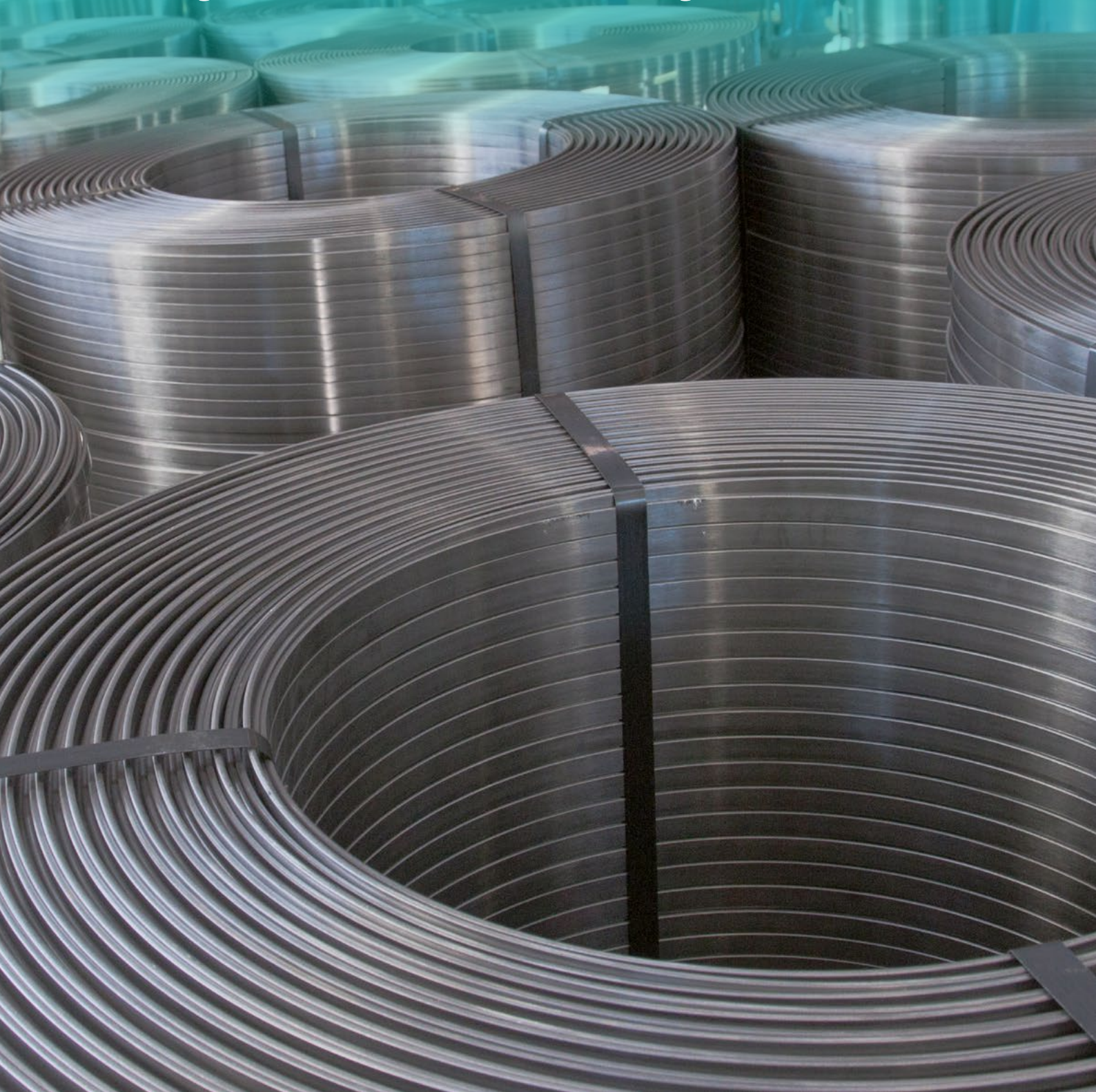




Cold rolled flat steel - Drawn wires

Kaltgewaltzer Flachstahl - Gezogener Draht





Interactive **Index**

- **PITTINI GROUP | PITTINI GRUPPE**
- **OVERVIEW**
- **ENVIRONMENT | UMWELT**
- **INNOVATION FOR QUALITY |
INNOVATION ZUGUNSTEN DER QUALITÄT**
- **PRODUCT AND APPLICATIONS |
PRODUKTE UND ANWENDUNGEN**
- **PRODUCT RANGE | PRODUKTAUSWAHL**
 - **DRAWN WIRE | GEZOGENER DRAHT**
 - **COLD ROLLED FLAT STEEL | KALTGEWALZTER FLACHSTAHL**
 - **ANTI SLIP FLAT STEEL | FLACHSTAHL MIT VERZÄHNUNG**



SIAT and Pittini Group

Pittini Group, with an **over 60-year-long** experience in the steel industry, has a leading position in the production of **long products** for the construction and engineering industry.

With an annual production of 3 million tons, 20 production facilities and 2,000 employees Pittini Group is a solid industrial company, pursuing constant growth through high-tech investments, product innovation and a careful **environmental sustainability policy**.

SIAT - Società Italiana Acciai Trafilati S.p.A.

- joined the Pittini Group in 1972 as part of the Group's vertical integration process with PITTINI steel at the start of the supply chain and **drawn wires** and **cold rolled flats** as the end product.

Fully integrated into the Group's production processes, SIAT has deployed the same innovative approach in its field of application that distinguishes the PITTINI brand. Thanks to constant and accurate controls throughout the **cold drawing and rolling process**, SIAT is able to offer constant quality products for **diverse industrial sectors**, which together with a precise and customized service, confirm its leadership at an international level.

SIAT und die Pittini Gruppe

Die Pittini-Gruppe - mit **über 60 Jahre** Erfahrung in der Stahlindustrie - ist führend in der Herstellung von *Stahlhalberzeugnisse*, die für den Bau und Maschinenbau geeignet sind. Mit einer jährlichen Produktion von rund 3 Millionen Tonnen Stahl, 21 Produktionsstätten und 2.000 Mitarbeitern stellt Pittini ein solides Industrieunternehmen dar, das auf bständiges Wachstum ausgerichtet ist und durch High-Tech-Investitionen, Produktinnovationen und eine hohe Produktivität sowie eine aufmerksame **Umweltverträglichkeitspolitik** inspiriert ist.

SIAT - Società Italiana Acciai Trafilati S.p.A.

ist dem Konzern 1972 im Rahmen des Vertikalisierungsprozess der Produktion beigetreten. Ausgangspunkt des Produktionsablaufs ist der Stahl von PITTINI, und die Herstellung von gezogenen Drähten und kaltgewalzten Profilerzeugnissen ist das Endergebnis.

SIAT ist vollständig in die Produktionsabläufe des Konzerns integriert und konnte im eigenen Anwendungsbereich denselben innovativen Ansatz verfolgen, der die Marke PITTINI auszeichnet. Durch die ständige und genaue Kontrolle der **Drahtziehung und des Kaltwalzens bietet das Unternehmen verschiedene Industriezweigprodukte** mit konstanter Qualität an, die gemeinsam mit der Präzision und maßgerechten Anpassung der Dienstleistung die Führungsrolle des Unternehmens auf internationaler Ebene bestimmt haben.



Overview

Ferriere Nord

Osoppo (UD) - Italy

- Meltshop with electric arc furnace EAF / Stahlwerk mit Elektrolichtbogenofen
- Wire rod rolling mill / Walzdrahtwerk
- Rebar rolling mill / Stabwalzwerk
- Electro-welding wire mesh plant / Anlage für elektroggeschweißte Matten
- Cold wire rolling plant / Drahtspulanlage

Ferriere Nord

Nave (BS) - Italy

- Electro-welding wire mesh plant / Anlage für elektroggeschweißte Matten

Siderpotenza

Potenza - Italy

- Meltshop with electric arc furnace EAF / Stahlwerk mit Elektrolichtbogenofen
- Rebar rolling mill / Stabwalzwerk

Acciaierie di Verona

Verona - Italy

- Meltshop with electric arc furnace EAF / Stahlwerk mit Elektrolichtbogenofen
- Wire rod rolling mill / Walzdrahtwerk
- Cold wire rolling plant / Drahtspulanlage

La Veneta Reti

Loreggia (PD) - Italy

- Electro-welding wire mesh plant / Anlage für elektroggeschweißte Matten
- Cold wire drawing plant / Produktionsanlage für Stahldrahtrollen

BSTG

Linz & Graz - Austria

- Electro-welding wire mesh plant / Anlage für elektroggeschweißte Matten

SIAT

Gemona del Friuli (UD) - Italy

- Cold drawn wire and flat production / Herstellung von kaltgezogenen Drähten und kaltgewalztem Flachstahl

Pittarc - Division of SIAT

Gemona del Friuli (UD) - Italy

- Welding wire production / Herstellung von Schweißdrähten

Kovinar

Jesenice - Slovenia

- Electro-welding wire mesh plant / Anlage für elektroggeschweißte Matten

STEELAG

Kralupy - Czech Republic

- Cold steel processing / Kaltstahlverarbeitung

Bánovce - Slovakia

- Electro-welding wire mesh plant / Anlage für elektroggeschweißte Matten

Aichach - Germania

- Sales office / Vertriebsbüro

Drat Pro

Kralupy - Czech Republic

- Cold drawn wire and flat production / Herstellung von kaltgezogenen Drähten und kaltgewalztem Flachstahl

Siderpotenza

Ceprano (FR) - Italy

- Distribution centre / Distributionszentrum

Pittini Stahl

Aichach - Germany

- Sales office / Vertriebsbüro

Pittini Siderprodukte

Geroldswil - Switzerland

- Sales office / Vertriebsbüro

Pittini Hungary

Budapest - Hungary

- Sales office / Vertriebsbüro



- Steelmaking and hot steel working / Warmbearbeitung
- Cold steel working / Kaltbearbeitung



Environment

Emissions reduction, rational use of resources and an environment-friendly management: these, in a nutshell, the goals that the Pittini Group pursues through a constant process of Research and Development.

It is no coincidence that the **“Zero Waste”** principle, a virtuous example of circular economy, was adopted as a production guideline since the mid 90s. Zero Waste means that steel manufacturing in Pittini Group does not generate waste materials; on the contrary, processing residues are recycled to reduce the consumption of resources along the production chain.

SIAT has conveyed the same attentive approach to environmental impact throughout its business. One example is the treatment of acids used for chemical pickling of wire rod. In this case, instead of disposing of the exhausted acids, SIAT has implemented a regeneration process and obtains the by-product **ferrous sulphate**, which is used as a top quality raw material in the cement production and agricultural sectors.

The **Environmental Management System** complies with UNI EN ISO 14001: 2015 and is certified by the accredited body, IGQ.

Umwelt

Emissionsbegrenzung, rationelle Ressourcennutzung, Management von Produktionsanlagen zur kontinuierlichen Verbesserung des Umweltschutzes: Dies sind die Ziele, die die Pittini-Gruppe durch einen ständigen Forschungs- und Entwicklungsprozess verfolgt.

Es ist kein Zufall, dass ab Mitte der 90er Jahre das **„Zero Waste“**-Prinzip als Produktionsrichtlinie übernommen wurde, ein tugendhaftes Beispiel für die Kreislaufwirtschaft. „Zero Waste“ bedeutet, dass bei der Herstellung von Stahl in der Pittini-Gruppe kein Abfall anfällt, sondern die Verarbeitungsrückstände genutzt werden, um die Energieverschwendung zu reduzieren und die Produktionskette fortzusetzen.

SIAT hat den gleichen Ansatz bezüglich des Umweltschutzes auf die unternehmensinternen Abläufe übertragen. Ein Beispiel dafür ist die Behandlung von Säuren, die zum chemischen Beizen von Draht verwendet werden. In diesem Fall führt SIAT einen Regenerationsprozess der verbrauchten Säuren durch, anstatt sie zu entsorgen, und erhält dadurch **Eisensulfat**: ein Produkt, das in der Zementproduktionskette und in der Landwirtschaft zu einem hochwertigen Rohstoff wird.

Das **Umweltmanagementsystem** entspricht UNI EN ISO 14001:2015 und ist von der akkreditierten Stelle IGQ zertifiziert.



Closed water circuit

100% of the process water is put back into the production cycle.

Geschlossener Wasserkreislauf

Wird das Prozesswasser zu 100% in den Produktionszyklus zurückgeführt.



Emissions into the atmosphere

Every year we perform 1,000 checks on filters to monitor atmospheric emissions.

Atmosphärische Emissionen

Jedes Jahr führen wir 1.000 Filterprüfungen durch, um die Emissionen in die Atmosphäre zu überwachen.



Energy saving

With LED lighting throughout the plant, we save 20,000 kWh per year.

Energieeinsparung

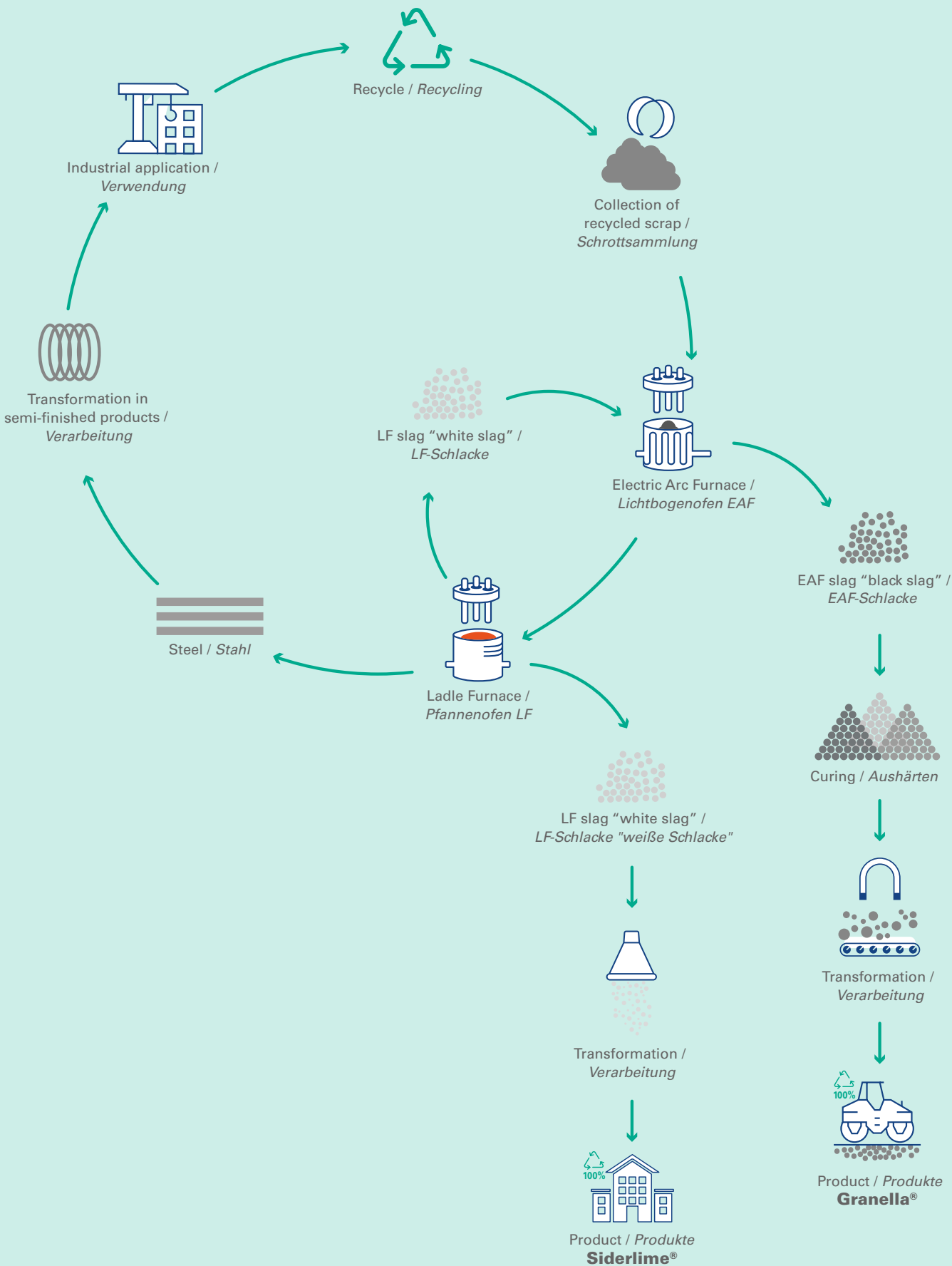
Dank der LED-Beleuchtung der gesamten Anlage sparen wir 20.000 kWh pro Jahr.

*Source / Quelle: Pittini Energy and Quality Department



Zero Waste Project:
an example
of the circular economy.

*ein Beispiel
für die Kreislaufwirtschaft.*





Innovation for quality

The raw material used by SIAT comes only from the Pittini Group steelworks, guaranteeing a **controlled process in each production phase** and a wire rod with constant mechanical characteristics over time. The **quality standard is continuously monitored** and fostered thanks to the close collaboration with other Pittini Group companies.

The propensity and determination to invest in order to pursue the best technological level, express the vocation to **innovate processes and products**, creating new and increasingly high-performance benchmarks.

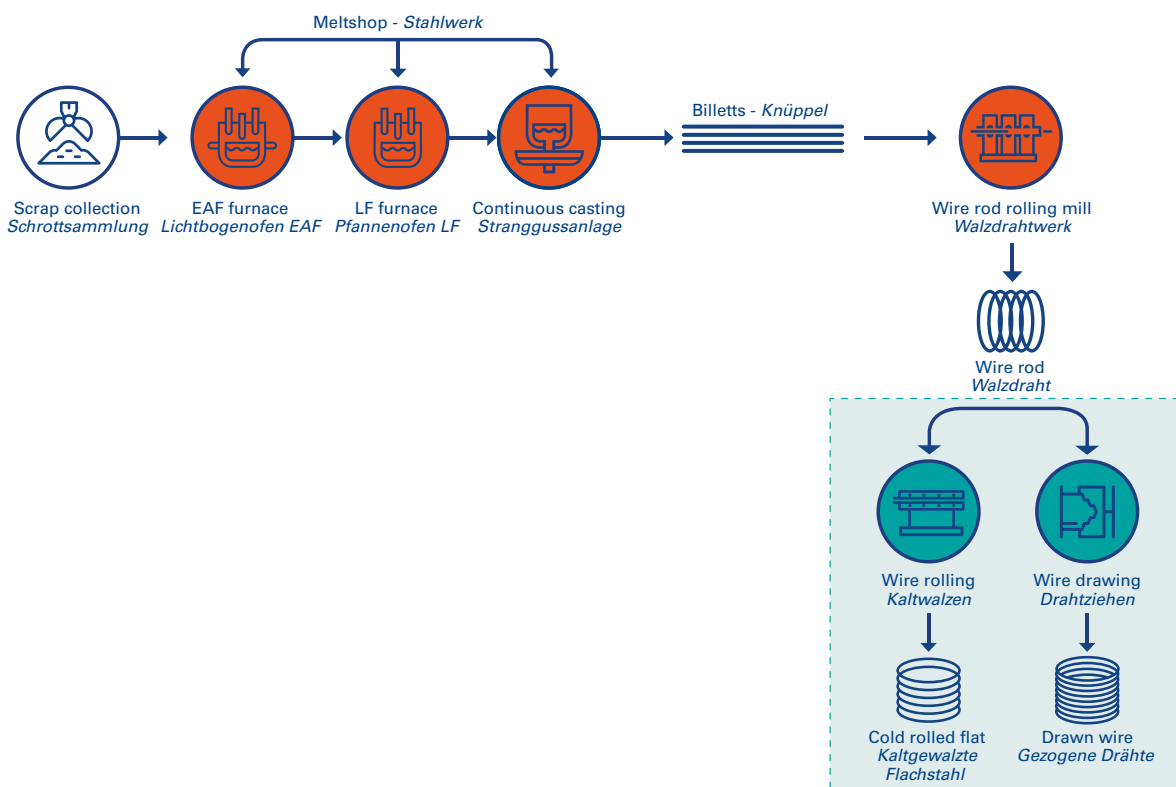
The SIAT **Quality Management System** complies with UNI EN ISO 9001:2015 and is certified by the accredited body, IGQ.

Innovation zugunsten der Qualität

Das von SIAT verwendete Ausgangsmaterial stammt ausschließlich aus den Stahlwerken der Pittini Gruppe, auf diese Weise kann sowohl eine doppelte Garantie für einen **in jeder Phase kontrollierten Prozess** als auch ein Walzdraht mit konstanten mechanischen Eigenschaften geboten werden. Dank der engen Zusammenarbeit mit den anderen Unternehmen der Pittini Gruppe wird der **Qualitätsstandard kontinuierlich überwacht** und gefördert.

Die Tendenz und Entschlossenheit zur Investition, um das beste technologische Niveau zu erreichen, bringen den starken Wunsch zum Ausdruck, **Abläufe und Produkte zu innovieren** und neue und zunehmend leistungsfähige Benchmarks zu schaffen.

Das **SIAT-Qualitätsmanagementsystem** entspricht der Norm UNI EN ISO 9001:2015, die von der akkreditierten Stelle IGQ zertifiziert wurde.





Products and applications

SIAT produces **cold rolled flat** products and **drawn wires**, obtained from processing carbon wire rods. The application sectors SIAT addresses are varied and are characterized by specific quality and precision requirements and a tailored service. More specifically, SIAT products are used by the **mechanical and plant engineering industry**, as well as the **automotive, household appliance, furniture** and **construction sectors**.

Drawn wires and cold-rolled flat products with constant performance, excellent surface finish and minimum tolerances are the result of the wide experience gained from the **know-how of colleagues throughout the Pittini Group**, which has helped to identify the most suitable characteristics for each type of use.

Collaboration with the customer, the accuracy and flexibility of the processes are the underlying factors of a working method that makes it possible to develop solutions for special applications, creating products with specific chemical, mechanical and technological properties.

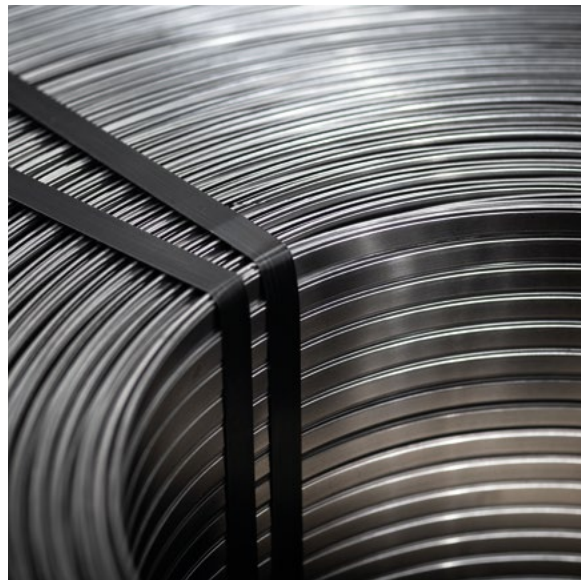


Produkte und Anwendungen

SIAT stellt **gezogene Drähte** und **kaltgewalzte Flachstähle** her, die bei der Verarbeitung von Niedrigkohlenstoffdrähte gewonnen wird. Die unterschiedlichen Anwendungsbereiche zeichnen sich durch spezifische Anforderungen an Qualität, Präzision und maßgerechte Anpassung der Leistung aus. SIAT-Produkte werden insbesondere im **Maschinenbau und der Anlagenbauindustrie**, in der **Automobil-, Haushaltsgeräte-** sowie der **Möbelbranche** und im **Bauwesen** eingesetzt.

Gezogene und Kaltgewalzte Flachdrähte mit konstanter Leistung, hervorragender Oberflächenqualität und Einhaltung der Toleranzen sind das Ergebnis langjähriger Erfahrung, die vom **Know-How der Pittini Gruppe** profitiert und es ermöglicht hat für jede Verwendung die am besten geeigneten Eigenschaften zu ermitteln.

Die Zusammenarbeit mit dem Kunden, die Genauigkeit und Flexibilität der Verarbeitungen bilden die Grundlage einer Arbeitsmethode, mit der Lösungen für spezielle Anwendungen entwickelt und Produkte mit speziellen chemischen, mechanischen und technologischen Eigenschaften hergestellt werden können.



Product range

Produktauswahl





Drawn wire - Gezogener Draht

SIAT cold drawn wires range goes from 2.0 mm up to 16 mm. The SIAT drawn wires are suitable for all surface treatments, such as **chrome plating** and **galvanizing**. Thanks to their reliable mechanical characteristics they are suitable for machining with automatic systems **2D and 3D bending**.

The SIAT drawn wires are also available twisted drawn or bonderised.

Drawn wire are in compliance with the following standards:

- EN ISO 16120-2, (ex 10016-2) C4D;
- EN ISO 16120-2, (ex 10016-2) C7D;
- EN ISO 16120-2, (ex 10016-2) C9D;
- EN 10277-2;
- others qualities on demand.

Drawn wires are used in many fields such as: electric appliances, furniture, automotive, metal small parts, screws, mechanical industry in general.

SIAT stellt gezogenen Draht mit einer Dicke von 2,0 bis 16 mm her. Der gezogene SIAT-Draht eignet sich für alle Oberflächenbehandlungen, u.a. für die **Verchromung** und **Verzinkung**. Dank der Beständigkeit seiner mechanischen Eigenschaften eignet er sich besonders für die Verarbeitung in automatischen **zwei- und dreidimensionalen Biegeanlagen**.

Gezogener SIAT-Draht ist auch gedreht und gebondert erhältlich.

Gezogenen SIAT-Draht gibt es in den folgenden Güten:

- EN ISO 16120-2, (ex 10016-2) C4D;
- EN ISO 16120-2, (ex 10016-2) C7D;
- EN ISO 16120-2, (ex 10016-2) C9D;
- EN 10277-2;
- andere Qualitäten auf Anfrage.

Gezogener Blankdraht wird in vielen Bereichen eingesetzt, u. a. in den Branchen Elektrohaushaltsgeräte, Möbel, Automotive, Metallkleinteile, Schrauben und Maschinenbau im Allgemeinen.

PACKAGING / VERPACKUNGEN

| Type Typen | Ø | Weight Gewicht | Ø internal Ø innen | Height Höhe |
|--|--------------|-------------------|-----------------------|----------------|
| Spooled coils Spulen | 2,0 ÷ 16 mm | 800 ÷ 1.500 Kg | 530 mm | 600 mm |
| | | | 600 mm | 500 mm |
| | 5,8 ÷ 16 mm | 1.500 ÷ 4.000 Kg | 600 mm | 700 mm |
| Spiders (a) Kronenstock (a) | 2,0 ÷ 4,0 mm | 1.000 Kg | 400 - 500 mm | 1.100 mm max |
| Twisted wire in coils Gedrehter Draht in Spulen | 4,0 ÷ 6,0 mm | 1.000 ÷ 1.500 Kg | 530 mm | 600 mm |
| | | | 600 mm | 500 mm |



SIAT has a cutting-edge pickling and surface treatment plant, fully compliant with environmental requirements.

The range of drawn wires manufactured by SIAT is completed with **twisted square** low carbon content cold drawn steel wires.

SIAT verfügt über eine hochmoderne Beizanlage mit Oberflächenbehandlung bei voller Beachtung der Umweltschutzvorschriften.

SIAT ergänzt das Sortiment an gezogenem Draht durch kaltgezogenen **gedrehten Vierkantdraht** aus Stahl mit geringem Kohlenstoffgehalt.



Cold rolled flat steel







Kaltgewalzter Flachstahl



With a production capacity of more than **80.000 tons/year** SIAT supplies all the biggest European industries of **windows mechanisms, furniture, household appliances, automotive, displaying and shop fitting.**

SIAT offers a wide range of dimensions and sections in order to satisfy all customer's needs. SIAT cold rolled flats are produced according to **EN 10139 standard.**

Mit einer Produktionskapazität von über **80.000 T/Jahr** beliefert SIAT die größten Unternehmen in ganz Europa aus den Branchen **Maschinenbau, Bauwesen, Mechanik für den Fensterbau, Möbel und Einrichtungen, Elektrohaushaltsgeräte, Automotive, Warendisplays und Industriebehälter.** Heute bietet SIAT ein komplettes Spektrum an Größen und Querschnitten an, um auf die Bedürfnisse aller Geschäftspartner eingehen zu können. Der kaltgewalzte SIAT-Flachstahl wird nach dem Standard **EN 10139 gefertigt.**

| | | | | | |
|---------------------------------|------------------------------|--------------------------------|------------------------------|--|---|
| PACKAGING / VERPACKUNGEN | Type <i>Typen</i> | Spoiled coils <i>Spulen</i> | SEZIONE / QUERSCHNITT |  |  |
| | Weight <i>Gewicht</i> | 1000 ÷ 2000 Kg | |  |  |
| | Ø internal <i>Ø innen</i> | 400 - 500 mm | |  |  |
| | Ø outside <i>Ø außen</i> | 800 ÷ 1250 mm | | Sharp or round edged. Profiled sections are available on demand. <i>Scharfe oder runde Kante andere Querschnitte mit geformtem Profil sind auf Anfrage erhältlich.</i> | |
| | Height <i>Höhe</i> | 300 ÷ 500 mm | | | |

| RANGE OF DIMENSIONS / SPEKTRUM | | | | | | | | | | | | | | | | | | | | | | | | | | | | | | | |
|--------------------------------|---|---|---|---|---|----|----|----|----|----|----|----|----|----|----|----|----|----|----|----|----|----|----|----|----|----|--|--|--|--|--|
| Lenght / Breite (mm) | | | | | | | | | | | | | | | | | | | | | | | | | | | | | | | |
| | 5 | 6 | 7 | 8 | 9 | 10 | 11 | 12 | 13 | 14 | 15 | 16 | 17 | 18 | 19 | 20 | 21 | 22 | 23 | 24 | 25 | 26 | 27 | 28 | 29 | 30 | | | | | |
| 1,5 | | | | | | | | | | | | | | | | | | | | | | | | | | | | | | | |
| 1,6 | | | | | | | | | | | | | | | | | | | | | | | | | | | | | | | |
| 1,7 | | | | | | | | | | | | | | | | | | | | | | | | | | | | | | | |
| 1,8 | | | | | | | | | | | | | | | | | | | | | | | | | | | | | | | |
| 1,9 | | | | | | | | | | | | | | | | | | | | | | | | | | | | | | | |
| 2 | | | | | | | | | | | | | | | | | | | | | | | | | | | | | | | |
| 3 | | | | | | | | | | | | | | | | | | | | | | | | | | | | | | | |
| 4 | | | | | | | | | | | | | | | | | | | | | | | | | | | | | | | |
| 5 | | | | | | | | | | | | | | | | | | | | | | | | | | | | | | | |
| 6 | | | | | | | | | | | | | | | | | | | | | | | | | | | | | | | |
| 7 | | | | | | | | | | | | | | | | | | | | | | | | | | | | | | | |
| 8 | | | | | | | | | | | | | | | | | | | | | | | | | | | | | | | |
| 9 | | | | | | | | | | | | | | | | | | | | | | | | | | | | | | | |
| 10 | | | | | | | | | | | | | | | | | | | | | | | | | | | | | | | |
| 11 | | | | | | | | | | | | | | | | | | | | | | | | | | | | | | | |
| 12 | | | | | | | | | | | | | | | | | | | | | | | | | | | | | | | |

STEEL TRANSFORMING



Anti slip flat steel

Flachstahl mit Verzahnung



SIAT has recently started to produce a range of anti slip flat steel products that have been developed **for the manufacture of pedestrian gratings**. These innovative profiles have been designed to increase both adhesion of the final product and safety of the end user.

The indented flat profile is produced in standard widths varying from 8 to 16 mm with a choice of thicknesses ranging from 1.5 to 2.5 mm in two different shapes. Nevertheless, SIAT also provides on-demand manufacturing, which means that it can tailor profiles to meet any other requirement a customer may have with respect to the standard sizes produced.

SIAT, hat vor kurzem begonnen, eine Reihe von Flachstählen für die Rutschhemmung zu produzieren, die **der Herstellung von Fußgittern** dienen. Diese innovativen Profilerzeugnisse wurden entworfen, um den Gleitschutz des Endprodukts und damit die Sicherheit des Endbenutzers zu erhöhen.

Der Gleitschutz beim Flachstahl wird mit verschiedenen Breiten von 8 bis 16 mm hergestellt und bietet in Bezug auf den Produktionsstandard eine Auswahl zwischen Dicken von 1,5 bis 2,5 mm sowie zwischen zwei verschiedenen Profilen. Bei anderslautenden Anforderungen können auf Kundenwunsch vom Standard abweichende Profilerzeugnisse für die On-Demand-Produktion entworfen werden.

| | | | | |
|--------------------------|-----------------------|-------------------------|------------------|--|
| PACKAGING / VERPACKUNGEN | Type Typen | Spoiled coils Spulen | PROFILE / PROFIL | |
| | Weight Gewicht | 1000 ÷ 2000 Kg | | |
| | Ø internal Ø innen | 400 - 500 mm | | |
| | Ø outside Ø außen | 800 ÷ 1250 mm | | |
| | Height Höhe | 300 - 500 mm | | |

| RANGE OF DIMENSIONS / SPEKTRUM | | | | | | | | | | | | | | | | | | | | | | |
|--------------------------------|-----|---|---|---|---|----|----|----|----|----|----|----|----|----|----|----|----|----|----|----|----|--|
| Width / Breite (mm) | | | | | | | | | | | | | | | | | | | | | | |
| | 5 | 6 | 7 | 8 | 9 | 10 | 11 | 12 | 13 | 14 | 15 | 16 | 17 | 18 | 19 | 20 | 21 | 22 | 23 | 24 | 25 | |
| Thickness / Dicke (mm) | 1,5 | | | | | | | | | | | | | | | | | | | | | |
| | 1,6 | | | | | | | | | | | | | | | | | | | | | |
| | 1,7 | | | | | | | | | | | | | | | | | | | | | |
| | 1,8 | | | | | | | | | | | | | | | | | | | | | |
| | 1,9 | | | | | | | | | | | | | | | | | | | | | |
| | 2 | | | | | | | | | | | | | | | | | | | | | |
| | 2,1 | | | | | | | | | | | | | | | | | | | | | |
| | 2,2 | | | | | | | | | | | | | | | | | | | | | |
| | 2,3 | | | | | | | | | | | | | | | | | | | | | |
| | 2,4 | | | | | | | | | | | | | | | | | | | | | |
| | 2,5 | | | | | | | | | | | | | | | | | | | | | |
| | 2,6 | | | | | | | | | | | | | | | | | | | | | |
| | 2,7 | | | | | | | | | | | | | | | | | | | | | |
| 2,8 | | | | | | | | | | | | | | | | | | | | | | |



SIAT S.p.A.

Via Facini, 54

33013 Gemona (UD) - Italy

Tel. +39 0432 062811

Fax +39 0432 062960

siatsales@pittini.it

www.siatspa.com

A company of Pittini Group